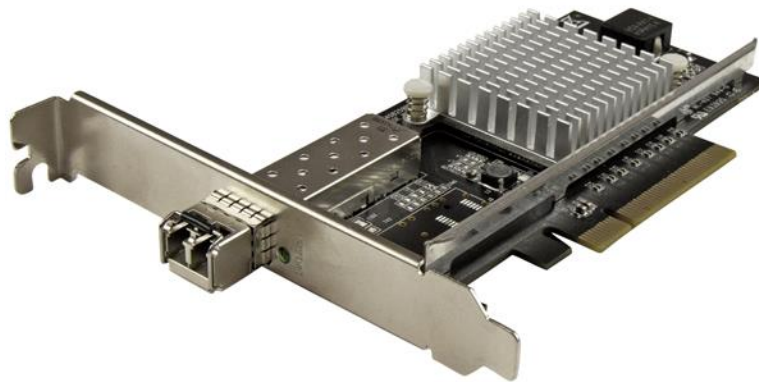


Fiberoptiskt 10G SFP+-nätverkskort med 1 port - PCIe - Intel Chip - MM

Product ID: PEX10000SRI



Detta fiberoptiska nätverkskort ger tillförlitlig, högpresterande nätverksanslutning, för ett enkelt och kostnadseffektivt sätt att uppgradera sin server eller arbetsstation till 10 Gigabit-nätverk över fiber i multiläge. 10G-nätverkskortet har en installerad SFP+-sändtagare i multiläge med räckvidd på upp till 330 m för att du ska komma igång snabbt.

Dra nytta av högre nätverkshastigheter

Ett ökat antal nätverksanvändare och dataintensiva applikationer, som till exempel multimedieströmning och stora filöverföringar bidrar alla till behovet av högre bandbredd i din nätverksinfrastruktur. Med detta fibernätverkskort kan du dra nytta av den ökade hastigheten och stabiliteten av ett 10 Gigabit-nätverk med dataöverföringar med bandbredd på upp till 10 Gbps och upp till 20 Gbps (full duplex).

En SFP+-sändtagare medföljer, byggd för tillförlitlig prestanda

För extra bekvämlighet har detta 10G-nätverkskort med en port en installerad SFP+-sändtagare i multiläge. Denna 10 GbE SFP+ är skapad för att garantera tillförlitlig prestanda och tillverkad av StarTech.com för att uppfylla eller överträffa OEM-specifikationer och i enlighet med industrins MSA-standarder (Multi-Source Agreement). Denna 10GBase-SR SFP+ ger 10 Gigabit-anlutning över fiberkabel i multiläge med en räckvidd på upp till 330 m.

Förbättra dina nätverksfunktioner och tillförlitlighet

10 Gigabit-nätverkskortet har Intel® 82599-chipset, för att ge den kraft, prestanda och ökade kapacitet som du behöver för tillförlitliga nätverksanslutningar till din server eller dator. Intel-chipet har många avancerade egenskaper inklusive Intel® Virtualization Technology för anslutning, PXE-stöd för nätverksstart och stöd för upp till 15K jumboram.

10G-nätverkskortet ansluts enkelt genom en ledig PCI Express-utbyggnadsport och är kompatibelt med PCIe Rev. 2 x8 (eller högre). Nätverkskortet har en standardprofil och ett fäste i lågprofil för mångsidig installation.

PEX10000SRI täcks av StarTech.coms 2-årsgaranti och gratis livstidsgaranti på teknisk support.

Certifikat, rapporter och kompatibilitet



Användning

- Anslut servrar och arbetsstation vid 10 Gbps över fiber i multiläge
- Stödjer säkra installationer - en direkt fiberanslutning innebär att man slipper elektriska störningar som kan vara ett problem med RJ45-nätverkskort
- Garantera tillförlitlig nätverksprestanda med den förinstallerade SFP+-sändtagaren i multiläge, med en räckvidd på upp till 330 m
- Skapa en video/audio-redigeringskonsol med 10 Gbps-åtkomst till nätverkslagring

Funktioner

- Uppgradera din server eller arbetsstation till 10G Ethernet för snabb anslutning med hög bandbredd över fiber i multiläge
- 10G-nätverkskort med en port och installera SFP+-sändtagare i multiläge (räckvidd på upp till 330 m)
- Intel 82599-chipset med Intel Virtualization Technology för anslutning
- Kompatibelt med IEEE 802.3ae (10GBASE-SR)
- Stöder stöd för PXE-nätverksstart, VLAN-taggning, länkkaggregering
- Stöd för upp till 15K jumboram
- Upp till 20 Gbps (full duplex) bandbredd

Hårdvara	Warranty	2 Years
	Busstyp	PCI Express
	Chipset-ID	Intel - 82599
	Gränssnitt	Fiber (10 Gigabit Ethernet)
	Korttyp	Standardprofil (inkl. LP-fäste)
	Portar	1
Prestanda	Jumbo Frame Support	9K max.
	Kompatibla nätverk	10 Gbps
	Maximal dataöverföringshastighet	20000 Mbps (20 Gbps) - Full-duplex
	Promiscuous Mode	Ja
	Stöd för full-duplex	Ja
	Stödda protokoll	IEEE 802.3ad (Link Aggregation) IEEE 802.3x (Flow Control Support) IEEE 802.1Q (VLAN tagging)
Kontakt(er)	Externa portar	1 - Fiberoptisk LC duplex Hona
	Kontakttyp(er)	1 - PCI Express x8 Hane
Mjukvara	OS-kompatibilitet	Windows® 7, 8, 8.1, 10 Windows Server® 2008 R2, 2012, 2012 R2, 2016, 2019 (Windows-drivrutiner finns endast till 64-bitars versioner) Linux 2.6.24 till 4.11.x <i>Endast LTS-versioner</i>
Miljö	Drifttemperatur	5°C to 50°C (41°F to 122°F)
	Förvaringstemperatur	-20°C to 60°C (-4°F to 140°F)
	Luftfuktighet	20% ~ 80% RH
Utseende	Färg	Svart
	Produktbredd	18 mm [0.7 in]
	Produkt höjd	12 cm [4.7 in]
	Produktlängd	13.5 cm [5.3 in]
	Produktvikt	116 g [4.1 oz]
Förpackning	Fraktvikt (förpackning)	194 g [6.8 oz]
	Package Height	30 mm [1.2 in]
	Package Length	17 cm [6.7 in]
	Package Width	14.3 cm [5.6 in]
Vad det är i lådan	Ingår i paketet	1 - 10G SFP+-fibernätverkskort

1 - 10GBase-SR SFP+-sändtagarmodul

1 - Fäste i lågprofil

1 - snabbstartsguide

Produkters utseende och specifikationer kan komma att ändras utan förvarning.